



AAA-Einführung in Niedersachsen



AED-SICAD Kundentag 2011
Bonn, 08.06.2011

Rolf Ueberholz
Rolf.ueberholz@lgl.niedersachsen.de



AAA-Einführung – Der Niedersächsische Weg

- **Einheitliche AAA-Komponenten**
- **ATKIS**
- **AFIS**
- **ALKIS**
 - **Migration**
 - **Einführungsplanung**
 - **Schulung**
 - **Erhebungs- und Qualifizierungskomponente (EQK)**
 - **Auskunft (ASL), GIS-Portal**
- **Ausblick**



LGLN

Landesamt für Geoinformation und Landentwicklung Niedersachsen
seit **01.01.2011**, ca. 3000 Beschäftigte, Hauptsitz Hannover, 14 Regionaldir.
mit Geschäftsbereich 4:

- **Landesbetrieb Landesvermessung und Geobasisinformation**
- zentraler Standort in Hannover seit 1997
- ca. 300 Beschäftigte
- zuständig für:
 - Landesbezugssystem
 - Geotopographie
 - Geoinformationssysteme
 - Geodateninfrastruktur
 - Verwaltungsaufgaben



(Bild: LGLN-Dienstgebäude Podbielskistraße 331, Hannover)



Niedersachsen



Bildmosaik des Landes Niedersachsen;
jede Kachel visualisiert das jeweilige Dienstgebäude
eines der 53 Katasterämter des LGLN

- 47.500 km² Fläche
- 7,9 Mio. Einwohner
- ca. 6,1 Mio. Flurstücke
- ca. 5,0 Mio. Gebäude
- ca. 3,2 Mio. Grundbuchblätter
- ca. 4,8 Mio. Personen
- ca. 25,0 Mio. Punkte

Niedersachsen ist der **Fläche** nach das **zweitgrößte**,
der **Einwohnerzahl** nach das **viertgrößte Bundesland**.



Paradigmenwechsel

Paradigmenwechsel

zu Einheitlichen Geobasisdaten



- Erhebung/Qualifizierung - Führung - Bereitstellung
- für AFIS, ALKIS und ATKIS
- unter ETRS89/UTM
- im Kontext der GDI-DE* und GDI-NI*
- unter Berücksichtigung der IT-Neuausrichtung in Niedersachsen

* GDI-DE, GDI-NI = Geodateninfrastruktur für Deutschland bzw. Niedersachsen

AAA - Lenkungsgruppe

- Einrichtung der AAA - Lenkungsgruppe mit Erlass des MI - 34 v. **25.03.2004**
- bislang 55 Sitzungen; aktuelle Mitglieder: 1 MI, 12 LGLN



- AAA-Einführungserlass des MI - 34 vom **14.04.2011**



AAA – Konzept der AdV

Arbeitsgemeinschaft der Vermessungsverwaltungen der Länder der Bundesrepublik Deutschland



Konzept

**zur Modellierung der Geoinformationen des amtlichen
Vermessungswesens (GeoInfoDok)**

Einsatz in NI: Version 6.0.0



Geobasis Niedersachsen

(Geobasis NI)

AFIS[®]

Amtliches Festpunktinformationssystem

ALKIS[®]

Amtliches Liegenschaftskatasterinformationssystem

ATKIS[®]

Amtliches Topographisch-Kartographisches
Informationssystem

Version 6.0
Stand: 06.06.2008

Auf Grundlage des
AFIS[®]-ALKIS[®]-ATKIS[®]-Anwendungsschemas
der Arbeitsgemeinschaft der Vermessungsverwaltungen
der Länder der Bundesrepublik Deutschland
(<http://www.adv-online.de/veroeffentlichungen>)

Version 6.0
mit Stand vom 11.04.2008

Niedersächsische Vermessungs- und Katasterverwaltung
(<http://www.gll.niedersachsen.de>)



Geobasis Niedersachsen

Version 6.0.0 v. 06.06.2008

mit Stand

GeoInfoDok 6.0.0

einschließlich der

Migrationskataloge

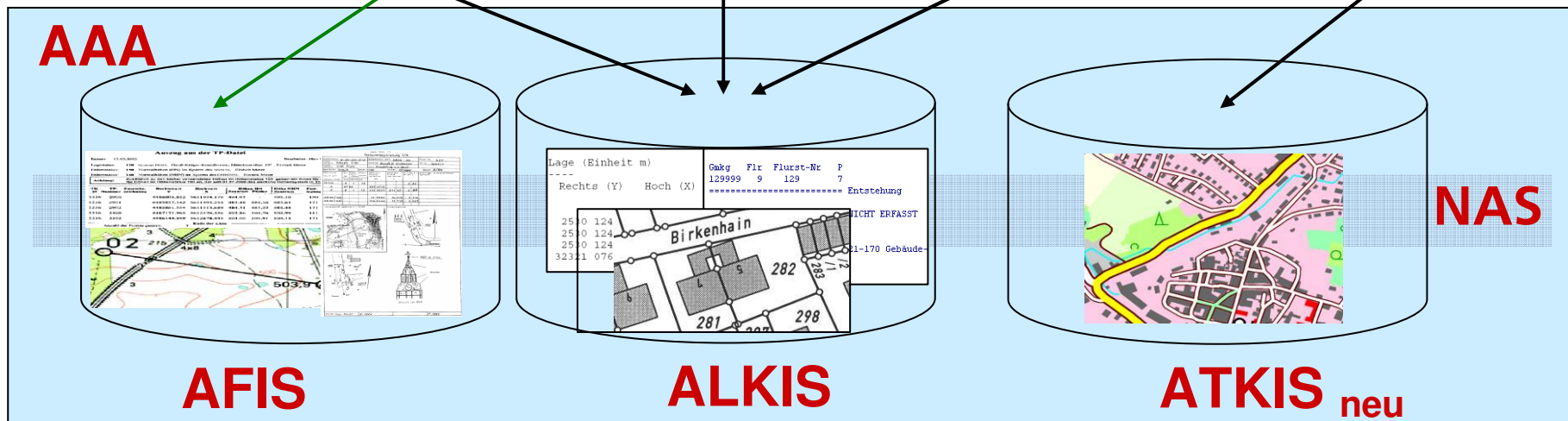
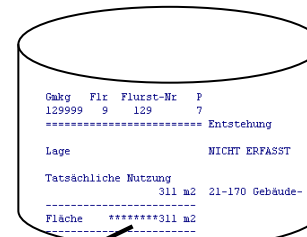
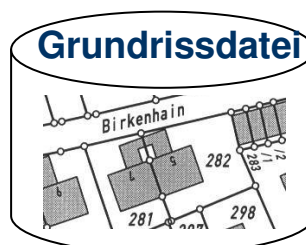
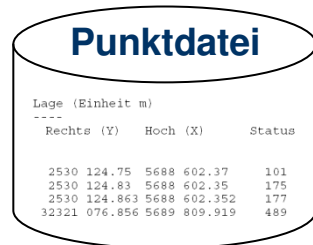


AAA - Zielsystem

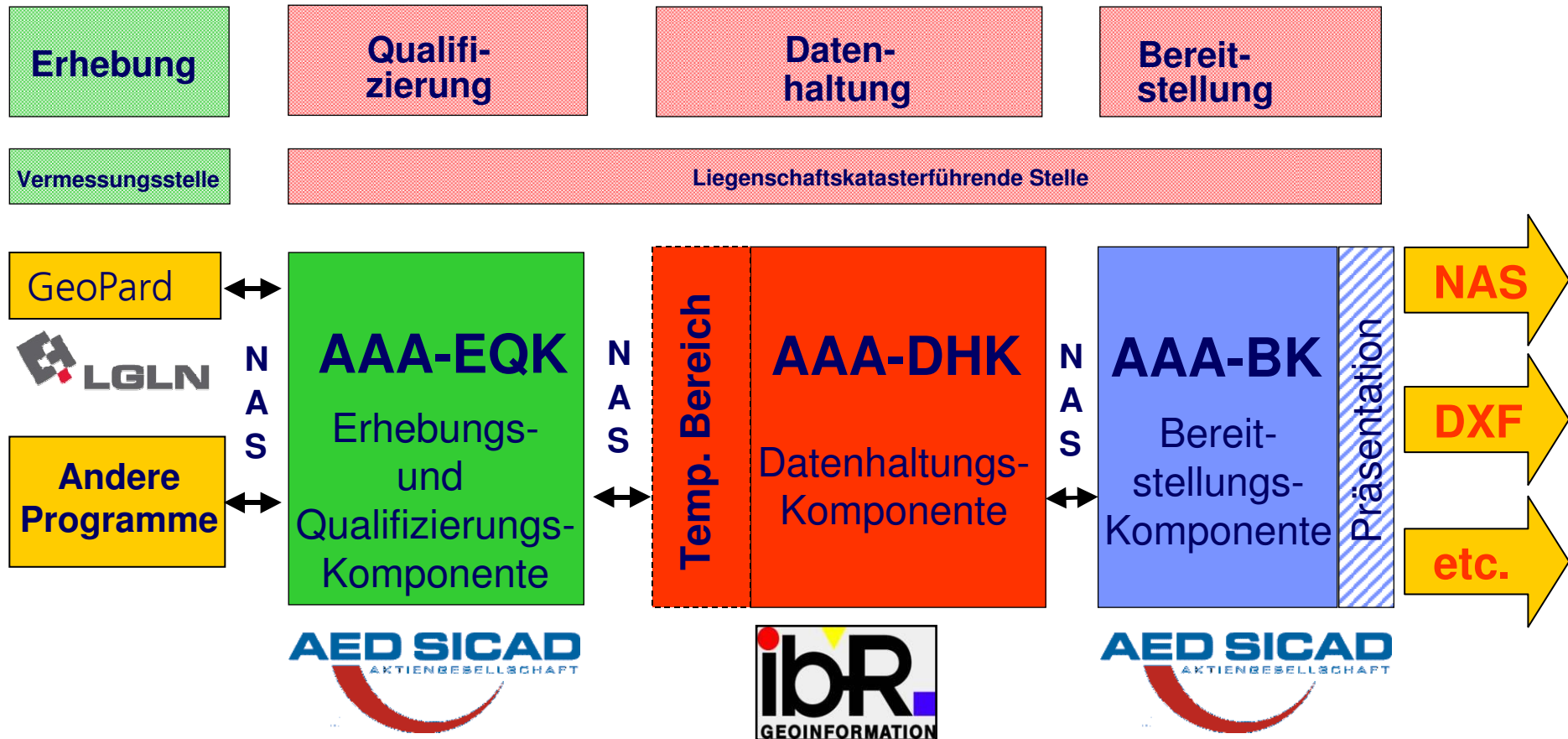
ALK

ALB

ATKIS



Einheitliche AAA - Komponenten





Erhebungs- und Qualifizierungskomponente (AAA-EQK)

3A Editor – Professional auf ArcGIS Basis mit

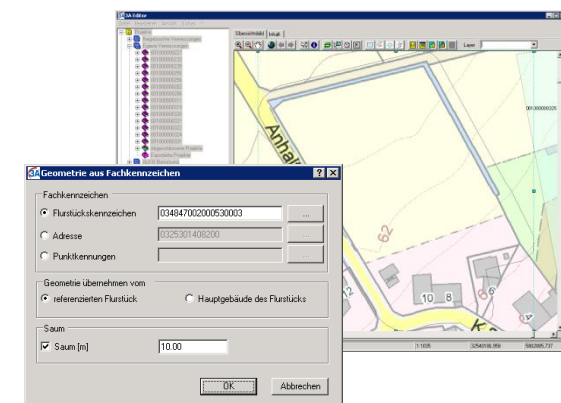
- katasterlichen Fortführungen und Datenübernahme Grundbuch (3A Editor Professional REGISTER und Import LBESAS)
- kartografischer Generalisierung CHANGE/PUSH/TYPIFY (IKG Hannover)

AED SICAD
AKTIENGESELLSCHAFT



Produktionseinsatz:

- ATKIS - EQK seit Februar 2011
- ALKIS - EQK seit April 2011
- AFIS - EQK im Juni 2011



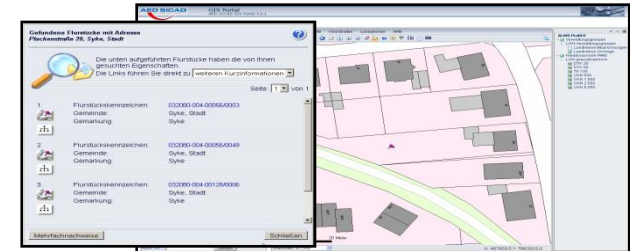
Bereitstellungstriologie

- **Auskunft / Abruf**

- Amtliche Auskünfte, Standardpräsentationen

- über Auskunftssystem

- Liegenschaftskataster (ASL), Auskunftssystem AFIS



- **Abgabe digitaler Daten**

- replikate Vektordaten zur Weiterverarbeitung in FIS (Auswertbarkeit, differenzierte Fortführbarkeit)

- NAS, NBA-Verfahren

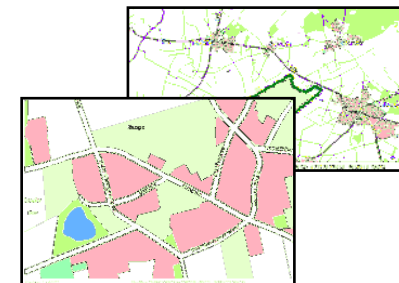


- **Geodienste / Wertschöpfungsketten**

- standardisierte Webdienste (WMS, WFS)

- verbindliche Applikationsprofile (GDI-DE, GDI-NI)

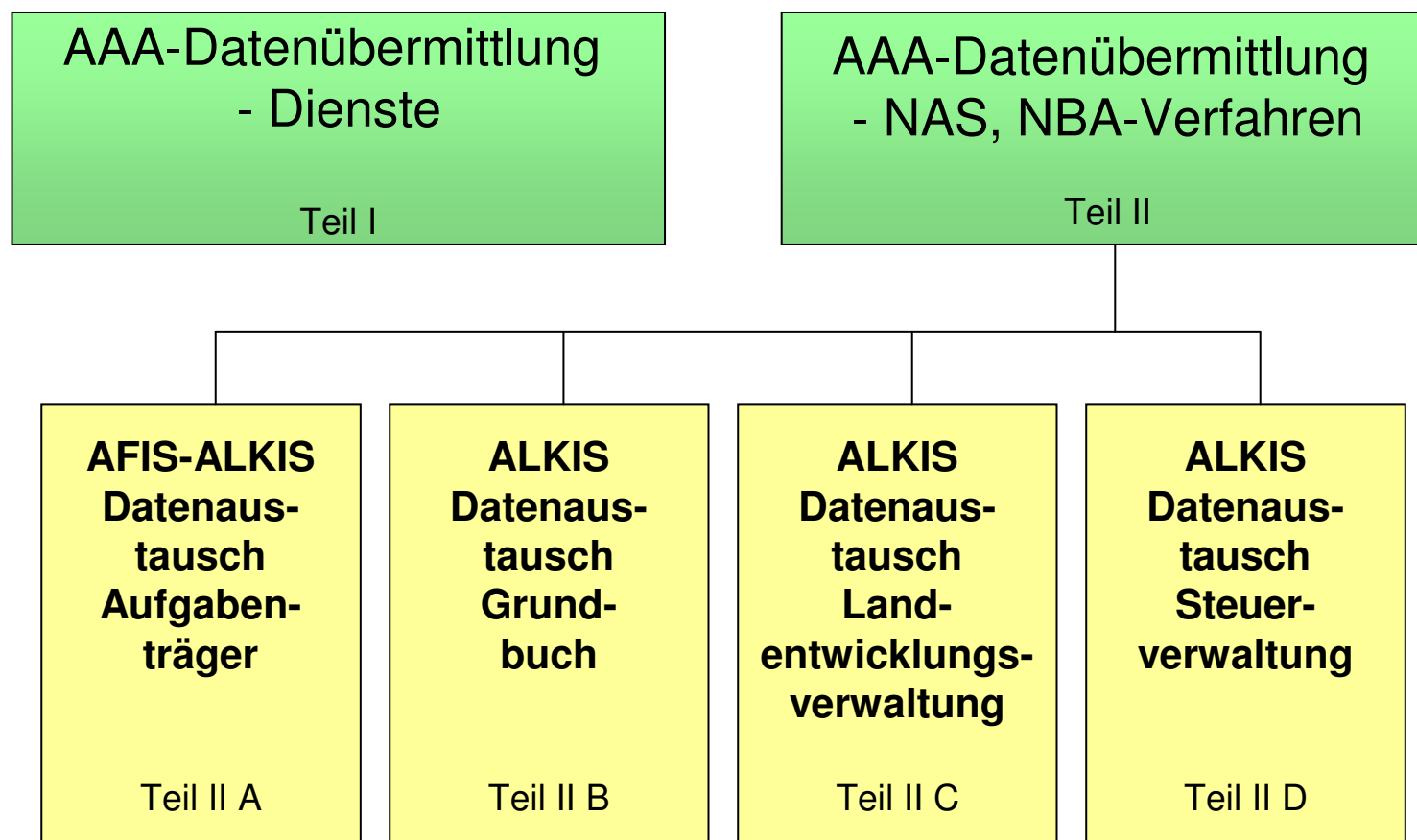
- nutzerorientierter, bedarfsweiser Zugriff für Dritte



- **keine AAA- Rückmigration für Dritte**

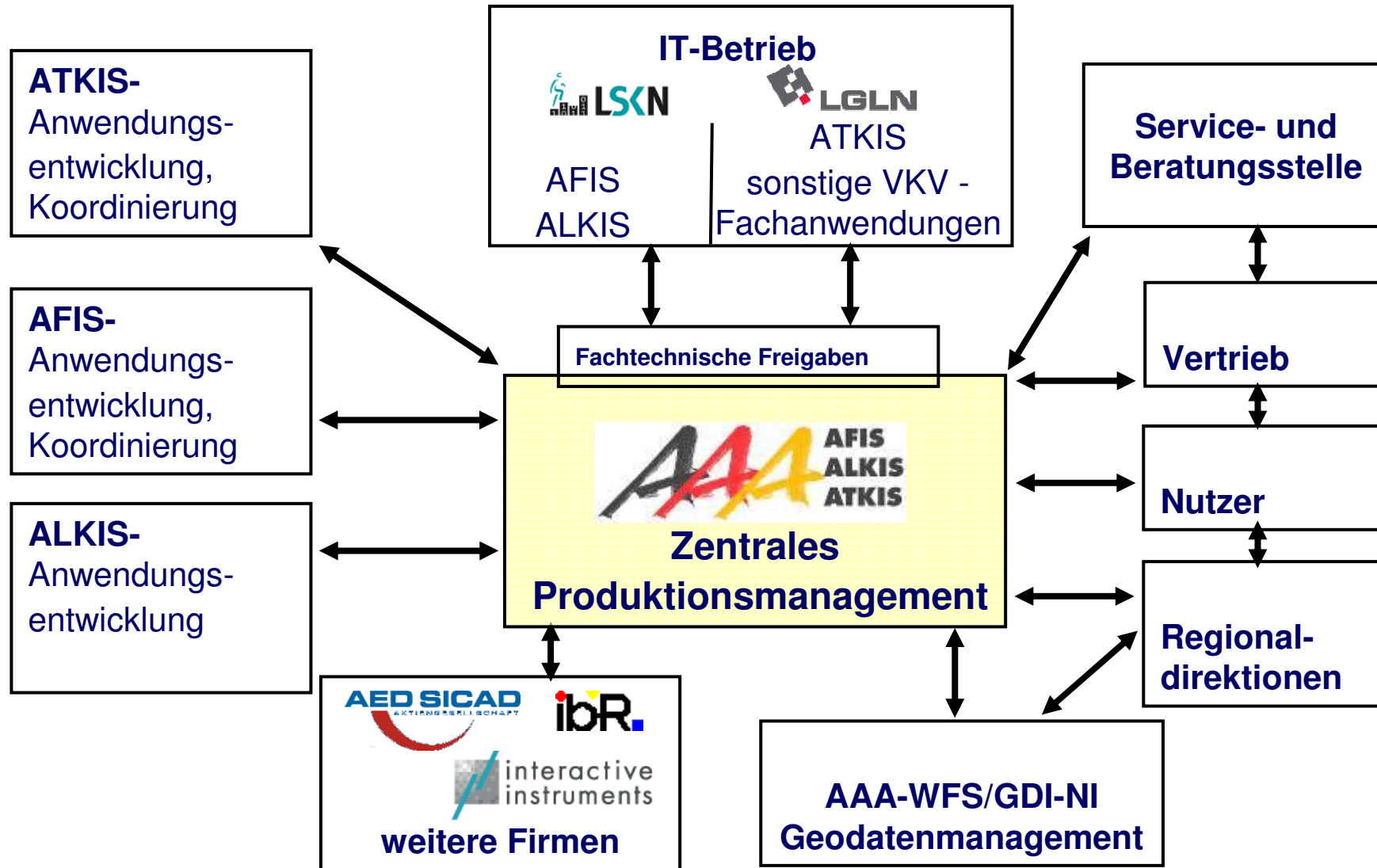
Bereitstellung – AFIS-ALKIS-ATKIS-Datenübermittlung

Fachtechnische Datenübermittlungsrichtlinien





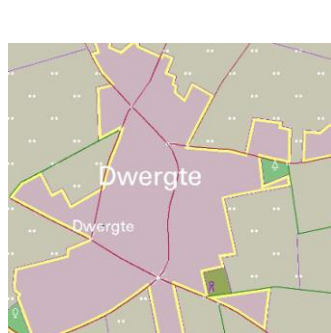
AAA-Zentrales Produktionsmanagement (ZPM)



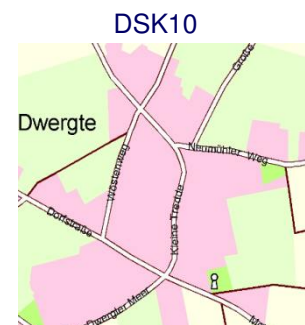
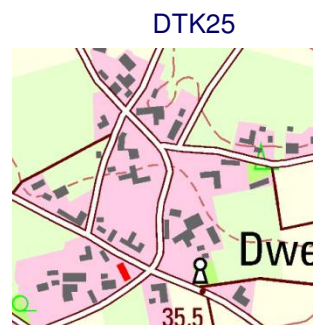
ATKIS Migration und Einführung – Basis DLM

**„Wir sind angekommen“ –
Das ATKIS-Basis-DLM für Niedersachsen
und Bremen ist jetzt im AAA-Datenmodell
verfügbar**

[Pressemitteilung auf der LGLN-Webseite 22.02.2011]

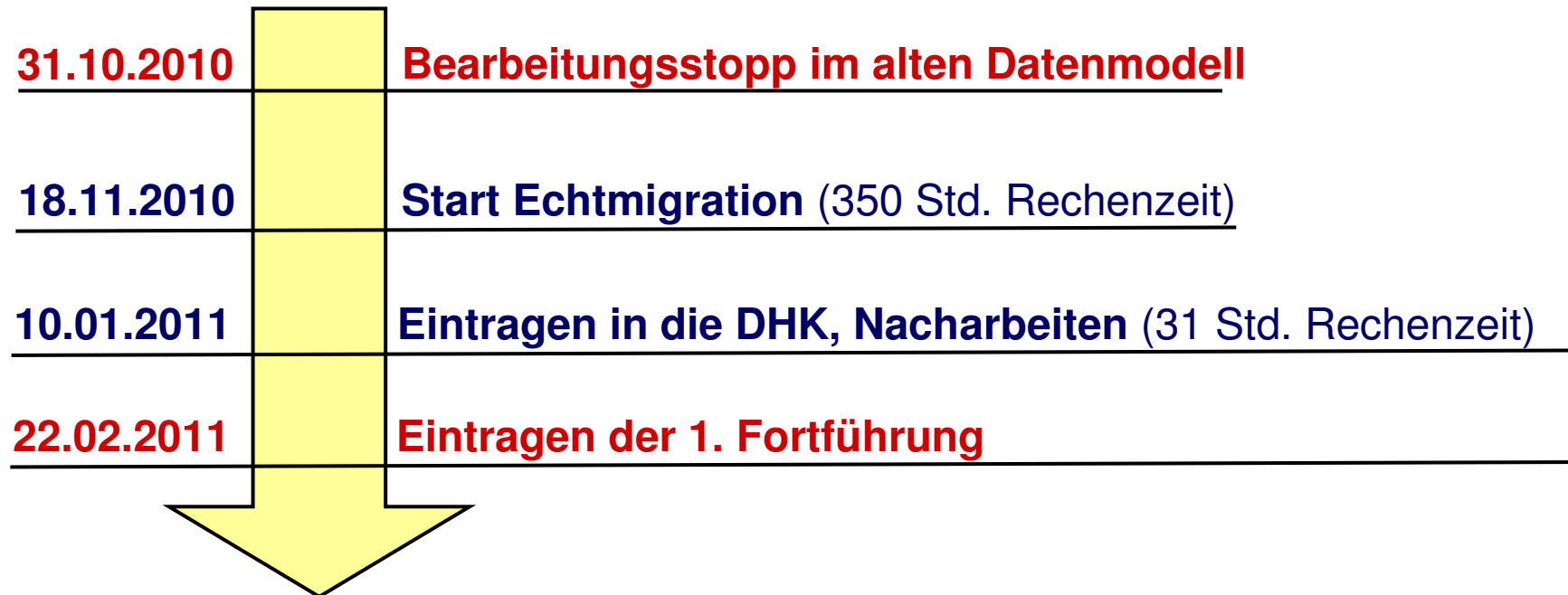


Basis-DLM



(Bild: Rolf Ueberholz,
Leiter Landesvermessung und
Geobasisinformation bei der Freigabe der 1.
ATKIS-Fortführung am 22.02.2011)

ATKIS Migration und Einführung – Basis DLM



4,65 Mio. Objekte im AAA-Datenmodell

- Fortführungen Basis DLM/DSK 10 sind gut angelaufen
- Abbau der Fortführungsrückstände in 2011



ATKIS - Schulung und weiteres Vorgehen

Schulung Basis-DLM

Nov. 2010 – Feb. 2011, parallel zur Migration

- Modellierung nach GeoInfoDok (vormittags)
- Bearbeitung mit dem 3A-Editor (nachmittags)

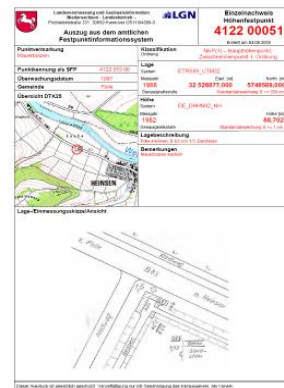
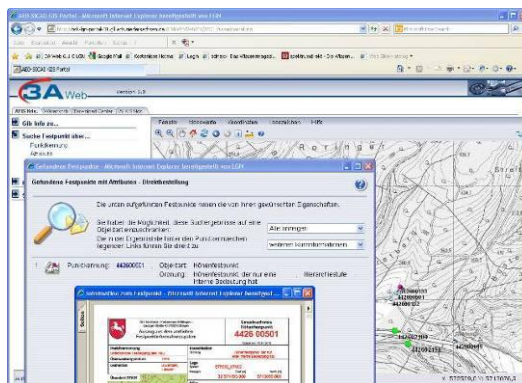
Weiteres Vorgehen

- Migration DLM50/DTK50 → 2. Halbjahr 2011
- Fertigstellung DTK100 mit SICAD → bis 12/2011
- Migration DTK100 → ab 2012
 - blattweise

AFIS Migration und Einführung



- Landesweite Migration ist abgeschlossen
- Zeitgleiche Einführung von ETRS89/UTM
- Landesweite AFIS-Produktion ab Juni 2011
- 3A Web AFIS und AFIS - Archiv - III. Quartal 2011
- AFIS WMS und WFS - IV. Quartal 2011





ALKIS - Migration und Einführung

[...] „Das Amtliche Liegenschaftskatasterinformationssystem (ALKIS) wird in Niedersachsen eingeführt. [...]“

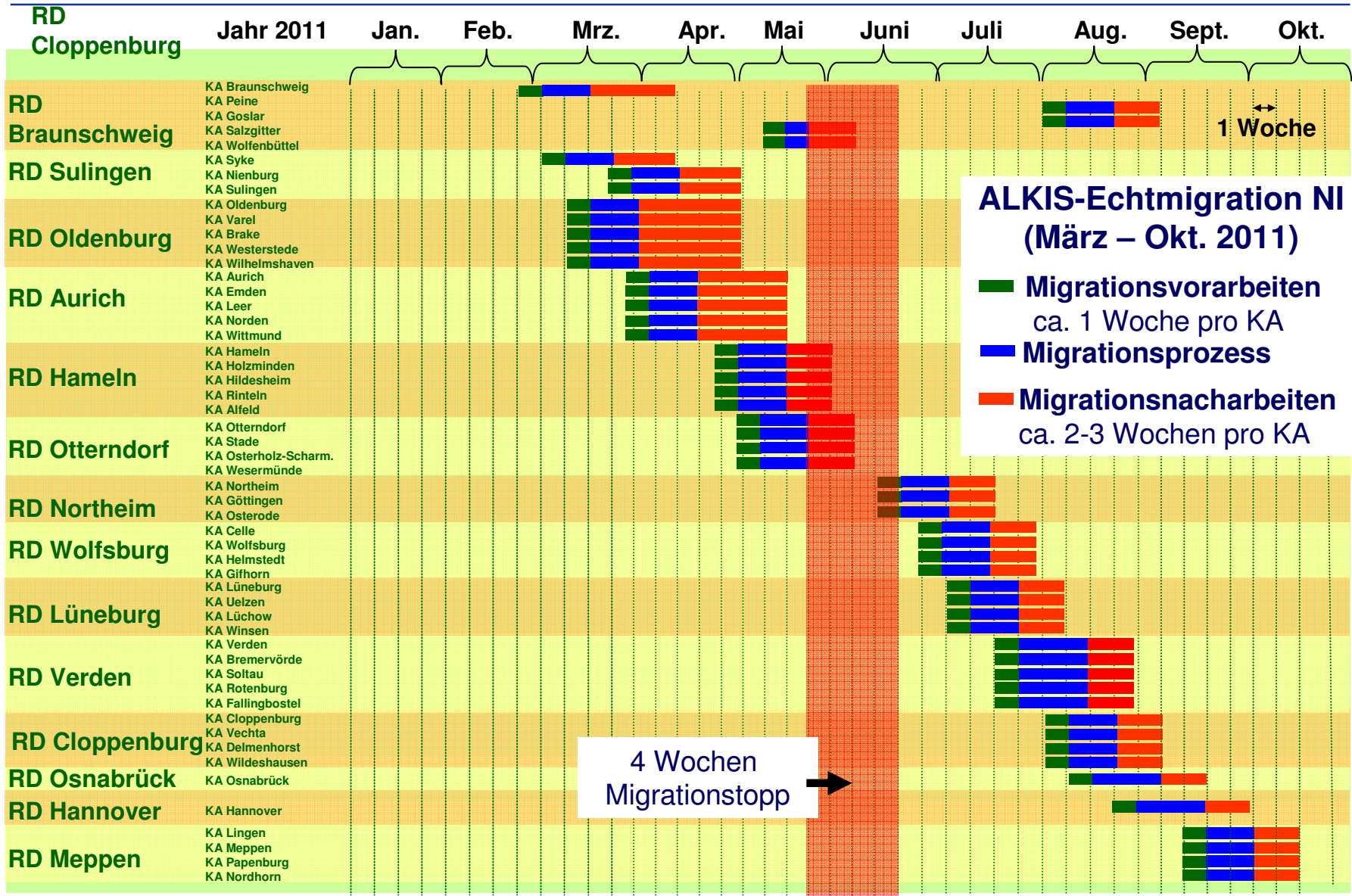
(Quelle: ALKIS Pressemitteilung 15.04.2011; www.lgln.niedersachsen.de)

[...] “die ersten Fortführungen in der Produktionsumgebung Braunschweig sind am **14.04.2011** um 15 Uhr 07 Minuten 26 Sekunden erfolgt. [...]“

(Quelle: LGLN-intern)



... der Absprung ist geschafft !



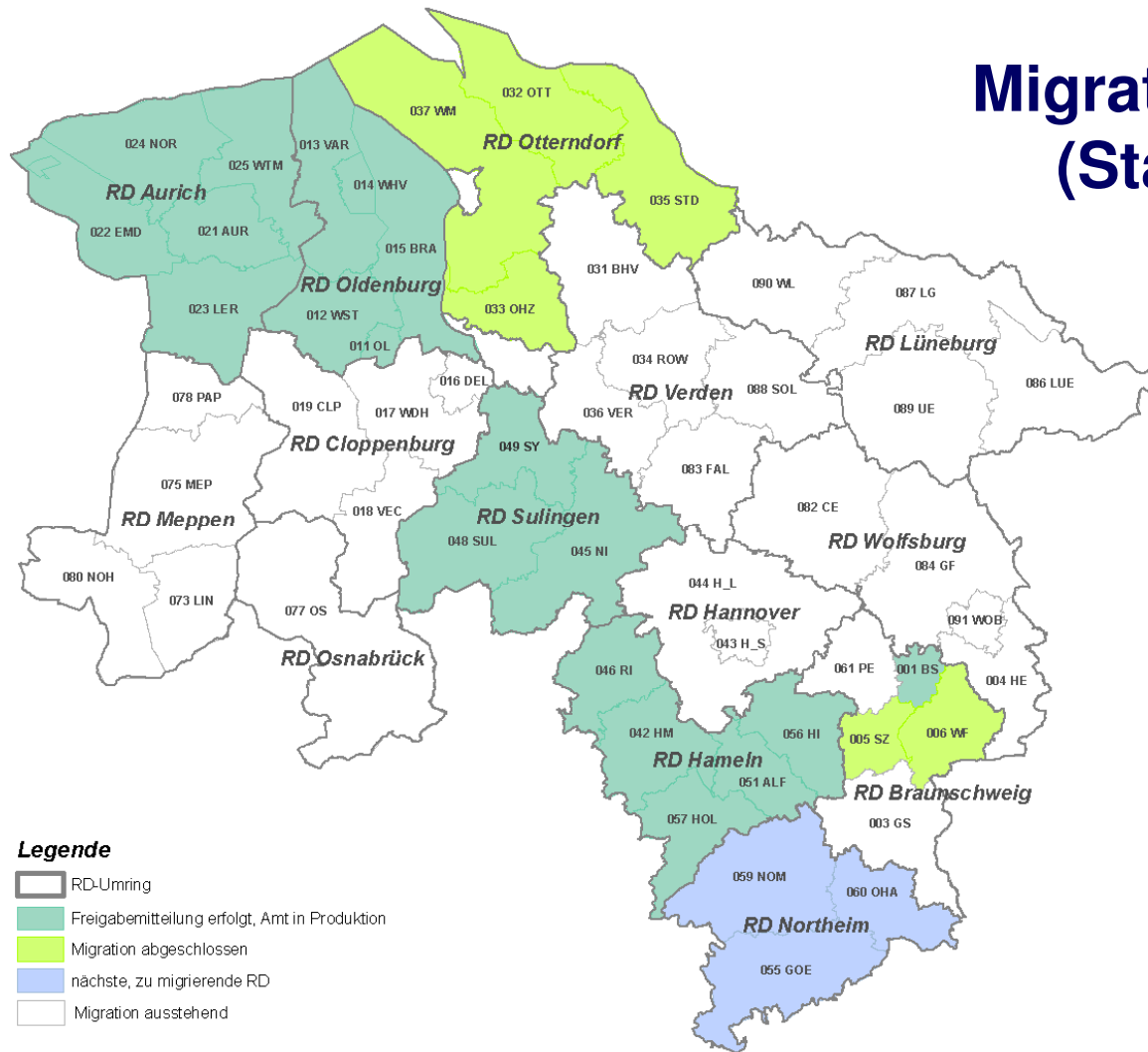
ALKIS-Echtmigration NI (März – Okt. 2011)

- Migrationsvorarbeiten
ca. 1 Woche pro KA
- Migrationsprozess
- Migrationsnacharbeiten
ca. 2-3 Wochen pro KA

4 Wochen Migrationstopp →



ALKIS – Migration und Einführung (Stand: 08.06.2011)



- Katasterämter: **53**
- migriert: **25**
- in Produktion:
- EQK: **19**
- ASL: **12**



ALKIS Migration und Einführung - aktueller Stand

- Veröffentlichung des aktuellen Stands im Internet
- Direktzugang www.lgln.de/alkis

www.lgln.niedersachsen.de

Landesamt für Geoinformation und Landentwicklung Niedersachsen (LGLN)
Landesvermessung und Geobasisinformation

ALKIS Migrationsreihenfolge und Fortführungsstopp (Stand: 01.06.2011)
ALKIS wird in Niedersachsen von Anfang März 2011 bis Oktober 2011 schrittweise eingeführt.

Die Reihenfolge und geplante Umstellung des Liegenschaftskatasters von ALB und ALK nach ALKIS ergibt sich aktuell wie folgt:

Nr.	Landesamt für Geoinformation und Landentwicklung Niedersachsen mit den 14 Regionaldirektionen	Beginn Fortführungsstopp	Migrationsbeginn	Voraussichtliches Migrationsende	Voraussichtliche Produktionseinführung ALKIS
1	Braunschweig, Katasteramt Braunschweig	02. März 2011	07. März 2011	21. März 2011	seit 14. April 2011 in Produktion
2	Sulingen, Katasteramt Syke	01. März 2011	08. März 2011	21. März 2011	seit 14. April 2011 in Produktion
3	Oldenburg, Katasterämter Oldenburg, Wilhelmshaven, Westerstede und Verel	08. März 2011	15. März 2011	04. April 2011	seit 2. Mai 2011 in Produktion
4	Sulingen, Katasterämter Nienburg und Sulingen	21. März 2011	28. März 2011	11. April 2011	seit 2. Mai 2011 in Produktion
5	Oldenburg, Katasteramt Brake	08. März 2011	15. März 2011	04. April 2011	seit 5. Mai 2011 in Produktion
6	Aurich	29. März 2011	05. April 2011	18. April 2011	seit 16. Mai 2011 in Produktion
7	Hamel	11. April 2011	26. April 2011	16. Mai 2011	seit 01. Juni 2011 in Produktion
8	Otterndorf	10. Mai 2011	17. Mai 2011	30. Mai 2011	14. Juni 2011
9	Braunschweig, Katasterämter Salzgitter und Wolfenbüttel	16. Mai 2011	23. Mai 2011	30. Mai 2011	14. Juni 2011
10	Northeim	14. Juni 2011	20. Juni 2011	04. Juli 2011	18. Juli 2011
11	Wolfsburg	21. Juni 2011	28. Juni 2011	11. Juli 2011	25. Juli 2011
12	Lüneburg	30. Juni 2011	07. Juli 2011	25. Juli 2011	08. August 2011
13	Verden	18. Juli 2011	25. Juli 2011	08. August 2011	22. August 2011
14	Braunschweig, Katasterämter Goslar und Peine	01. August 2011	08. August 2011	22. August 2011	05. September 2011
15	Cloppenburg	01. August 2011	08. August 2011	22. August 2011	05. September 2011
16	Osnabrück	08. August 2011	15. August 2011	29. August 2011	12. September 2011
17	Hannover	22. August 2011	29. August 2011	19. September 2011	03. Oktober 2011
18	Meppen	05. September 2011	12. September 2011	26. September 2011	10. Oktober 2011

Informationen zu ALKIS:

- » Migrationskonzept
- » Migrationsreihenfolge/ Fortführungsstopp
- » Informationsveranstaltungen

Dokumente:

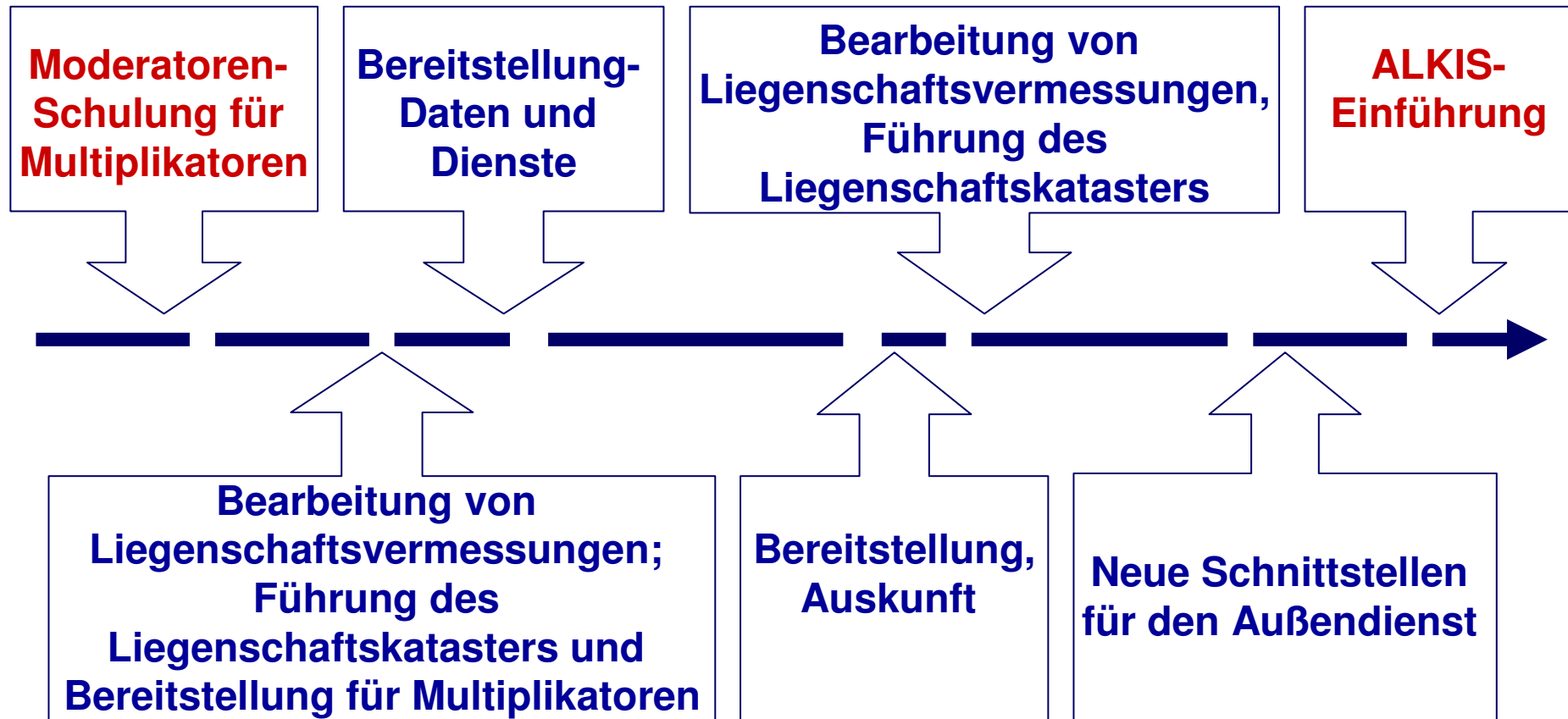
- » Basiswissen ALKIS/ETRS89 (Schulungsmaterial) Stand: 12.04.2010, 7181 KB
- » Basiswissen ALKIS/ETRS89 Schulungsfolien Stand: 12.04.2010, 10490 KB

Service- und Beratungsstelle:

- » Ansprechpartner
- » FAQ
- » Glossar
- » Abkürzungsverzeichnis

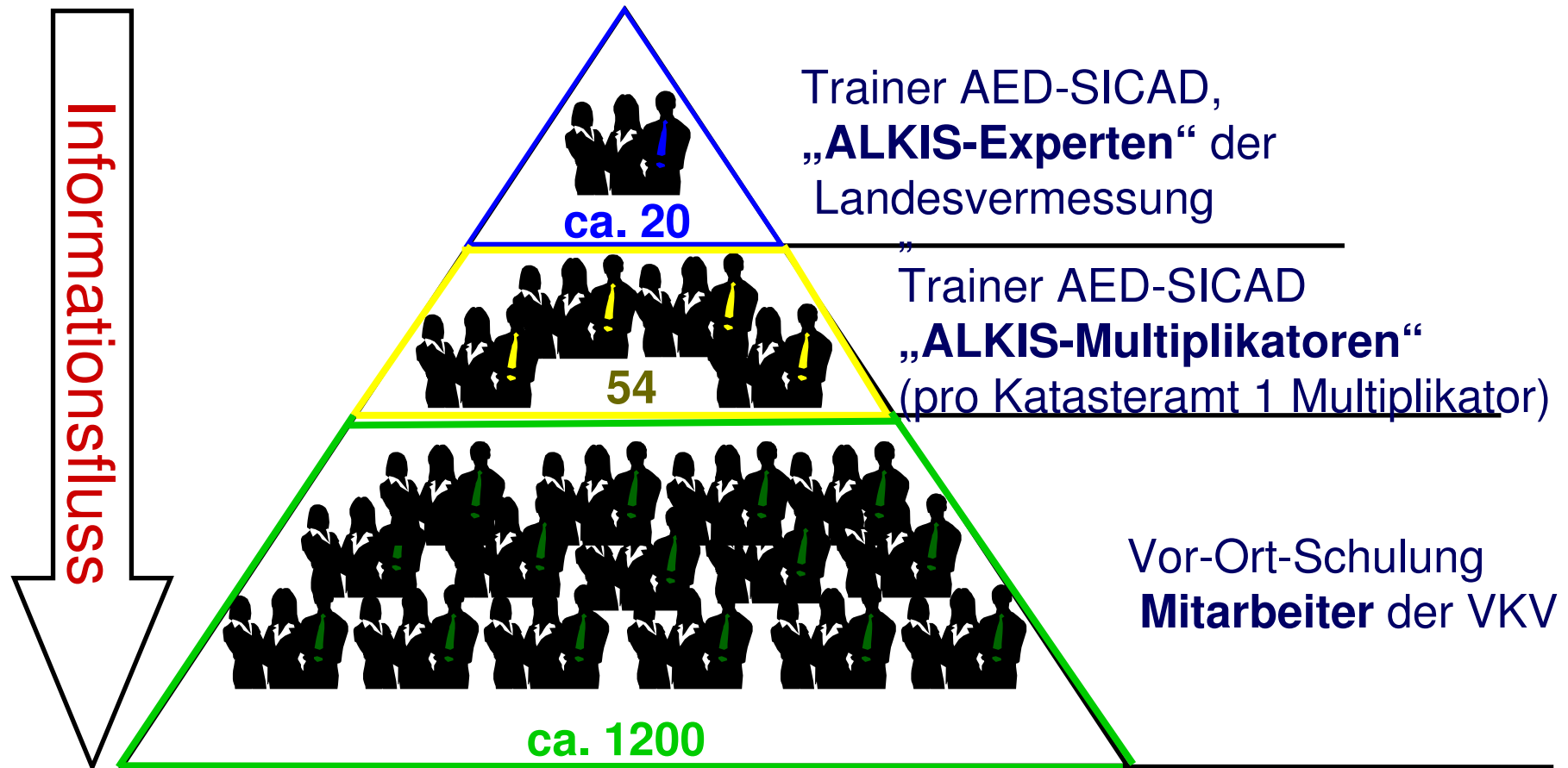


ALKIS Schulungsmodulare





ALKIS Schulungen – Konzept Niedersachsen





ALKIS Schulungen - EQK

- **EQK-Multiplikatorenschulung**
 - 03.05. – 10.09.2010 in 4 Schulungsgruppen (insgesamt 59 Teilnehmer)
 - 7 Dienstbesprechungen mit ALKIS-Multiplikatoren in 2010/2011
- **Vor-Ort Schulung (RDweise)**
 - Schulungsinfrastruktur durch LG → 28 Schulungs-DHKs; 1 „Sandkiste“
 - Citrix Zugang
 - ca. 80 Schulungstage pro RD
 - Niedersachsen gesamt
 - ca. **1100 Schulungstage**
(~ 5 Personenjahre)
 - ca. **1200 Schulungsteilnehmer** in NI





ALKIS - EQK - Schulungsunterlagen



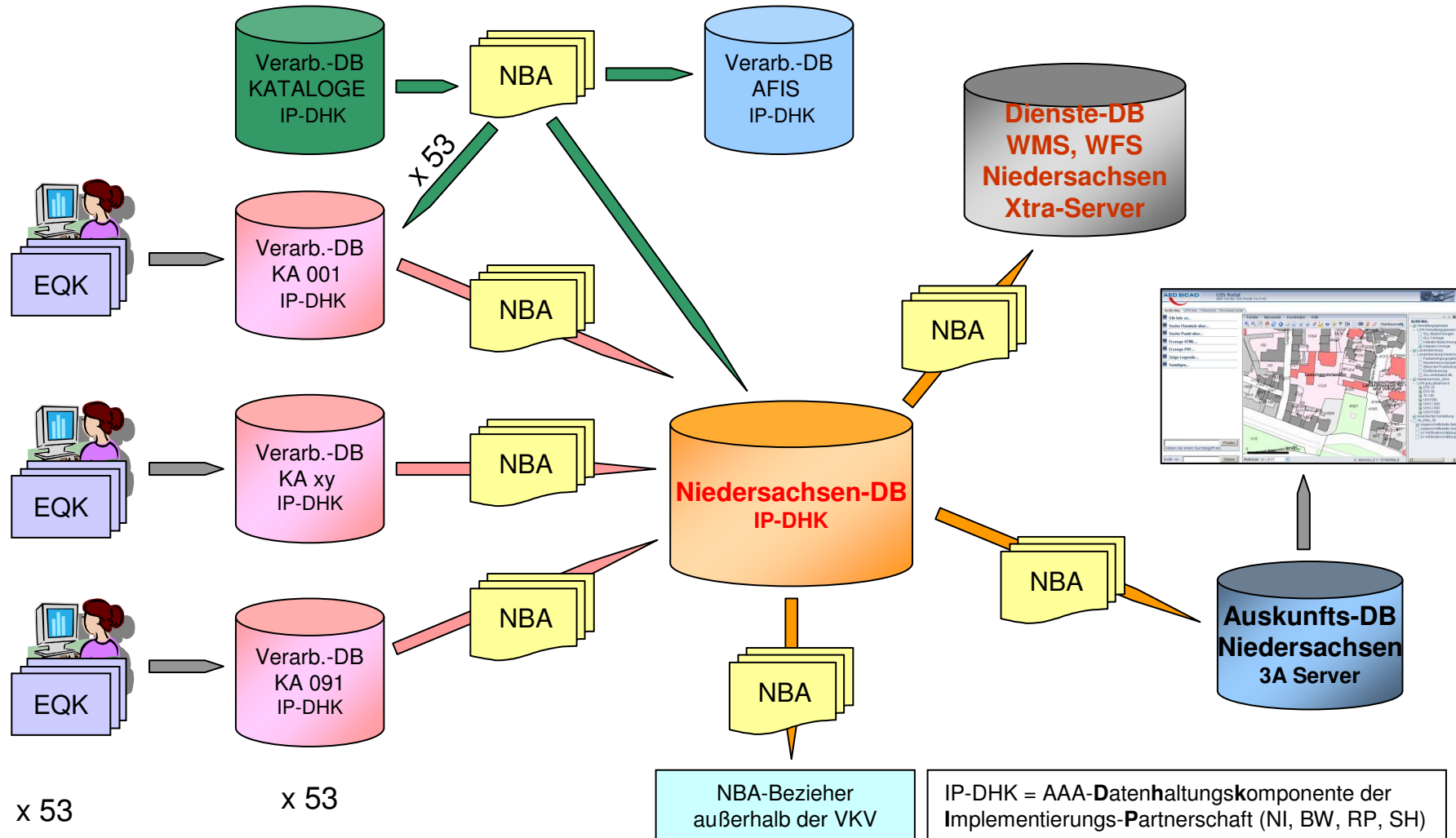
Schulungsunterlagen ALKIS-EQK
pro Exemplar **1200 Seiten**
Druck/Auslieferung von **1400 Exemplaren**



ALKIS - Kundeninformationsveranstaltungen

- **Zentrale Informationsveranstaltungen in Hannover**
 - **8 Veranstaltungen (halbtags) für**
 - DV-Dienstleister
 - Landesbehörden
 - Energieversorger
 - Sonstige (z.B. Verbände, Kirchen, Hofverwaltungen)
 - Aufgabenträger
 - **ca. 400 Teilnehmer**
- **Regionale Informationsveranstaltungen**
 - Kommunen, Wasser- und Bodenverbände
 - **ca. 800 Teilnehmer**

ALKIS - Betriebskonzept

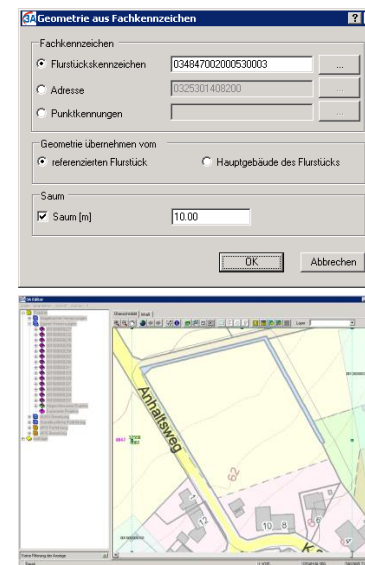


ALKIS-EQK Versionswechsel

- | | |
|-----------------------------------|---------|
| • ... | ... |
| • 3A Editor 6.0.8 | 06/2010 |
| • 3A Editor 6.0.8 Hotfix 2 | 08/2010 |
| • 3A Editor 6.0.8 Hotfix 6 | 09/2010 |
| • 3A Editor 6.0.8 Hotfix 10 | 09/2010 |
| • 3A Editor 6.0.11 | 10/2010 |
| • 3A Editor 6.0.11 Hotfix 1 | 11/2010 |
| • 3A Editor 6.0.11 Hotfix 2 | 12/2010 |
| • 3A Editor 6.0.11 Hotfix 3 | 02/2011 |
| • 3A Editor 6.0.12 SP 1 | 02/2011 |
| • 3A Editor 6.0.12 SP 1, Hotfix 8 | 06/2011 |

Aktuell


Inbetriebnahme von 10 Versionen in 1 Jahr !





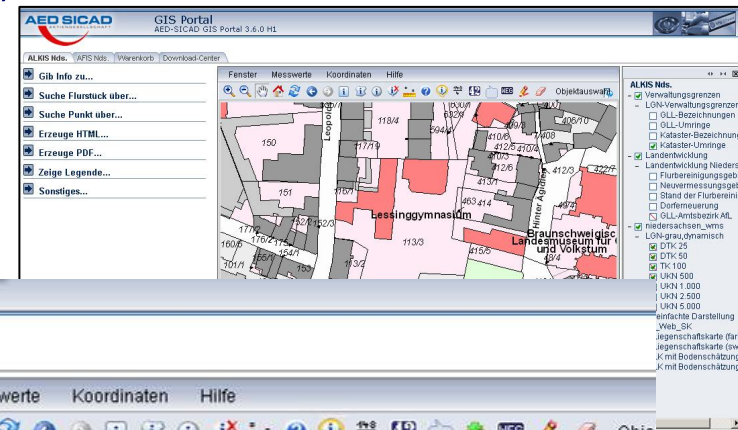
Bereitstellung – Auskunft, GIS-Portal

- **Realisierung**

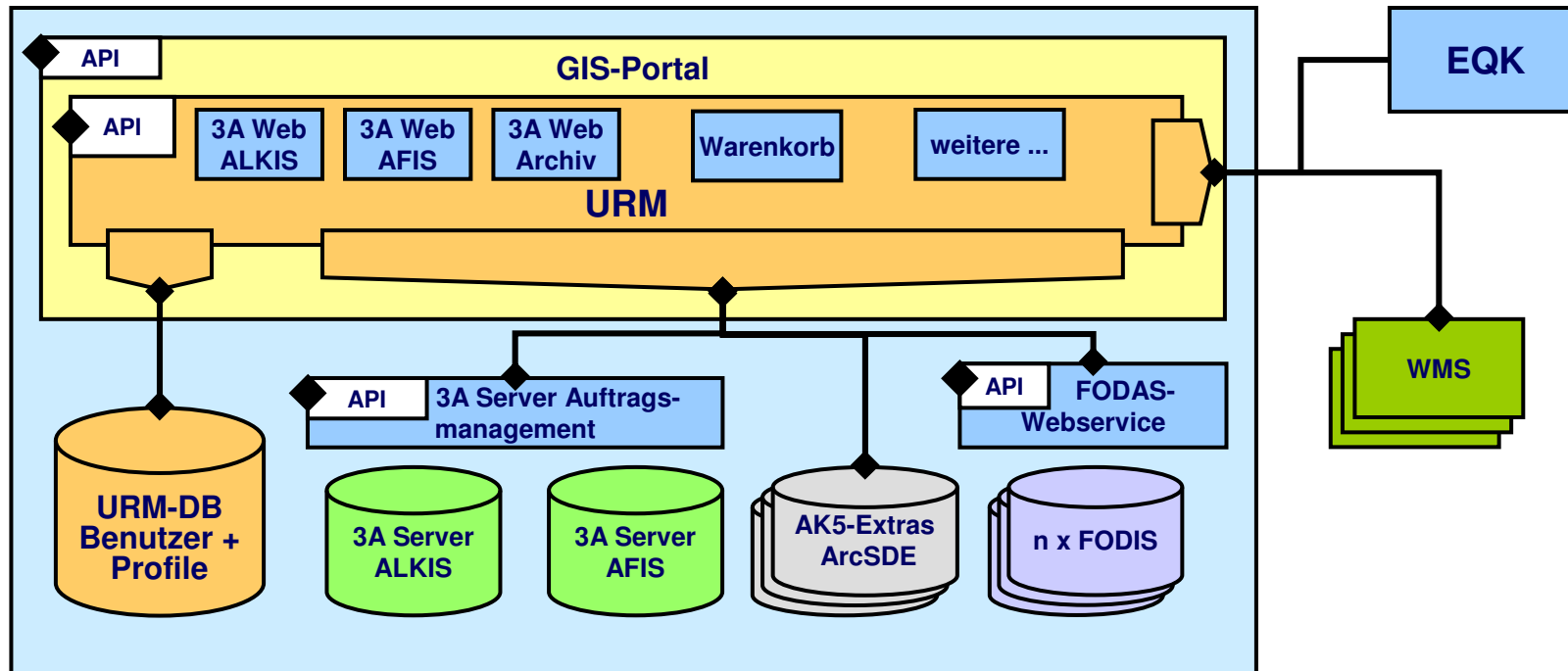
- ALKIS- und AFIS Auskunft (3A Web) der **Fa. AED-SICAD**
- **Internet-basierte Lösung für Auskunft und Dienste**

- **Komponenten**

- GIS-Portal
- URM (User Resource Management)
- WMPS (Web Map Plott Service)
- WOS (Web Ordering Service)
- FDS (Fusion Data Service)



GIS-Portal-Integration der Anwendungen



 **API** Application **P**rogrammers **I**nterface → offene Schnittstelle für Erweiterungen (Java, XML-Technologie)



AED-SICAD GIS Portal - Microsoft Internet Explorer bereitgestellt von LGN

http://bsk-lgn-portal-01.gli.ads.niedersachsen.de:8080/ASWeb361/ASC_Frame/portal.jsp

Microsoft Live Search

File Edit View Favorites Extras ?

Favorites 3A Web 6.1.1 LGN AED-SICAD GIS Portal Seite Sicherheit Extras

AED SICAD GIS Portal
AED-SICAD GIS Portal 3.6.1

ALKIS Nds. AFIS Nds. Warenkorb Download-Center

Gib Info zu...
Suche Flurstück über...
Suche Punkt über...
Erzeuge HTML...
Erzeuge PDF...
Zeige Legende...
Sonstiges...

Werkzeuge

Fenster Messwerte Koordinaten Hilfe

Objektauswahl

Hauptmenü

ALKIS Nds.

- Blattsschnitte
 - Blattsschnitte
 - NBZ_Grenze
 - NBZ-ETRS89
 - NBZ
 - DGK5
- Verwaltungsgrenzen
 - LGN-Verwaltungsgrenzen
 - GLL-Bezeichnungen
 - GLL-Umringe
 - Kataster-Bezeichnungen
 - Kataster-Umringe
- Landentwicklung
 - Landentwicklung Niedersachsen
 - Flurbereinigungsgebiete
 - Neuvermessungsgebiete
 - Stand der Flurbereinigung
 - Dorferneuerung
 - GLL-Amtsbezirk AfL
- niedersachsen_wms
 - LGN-grau,dynamisch
 - DTK 25
 - DTK 50
 - TK 100
 - UKN 500
 - UKN 1.000
 - UKN 2.500
 - UKN 5.000

Geben Sie einen Suchbegriff ein. Finden

Auftr.-nr.: Setzen

Fertig

Maßstab: 1: 2000

79 Meter

thematische Ebenen, Dienste (WMS, WFS)

Lokales Intranet 100%

Aktenzeichen



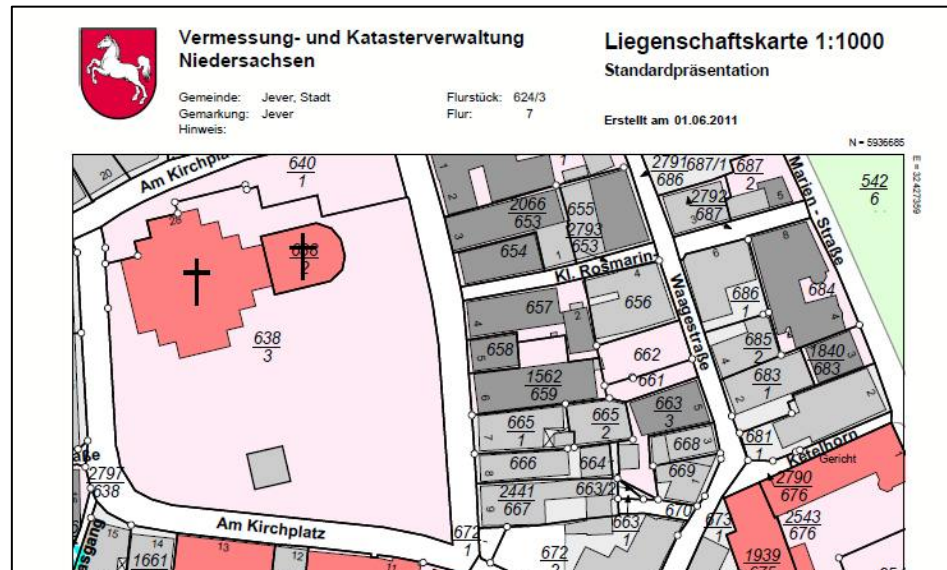
Produkte im ASL - Flurstücksnachweis im ASL

	Vermessungs- und Katasterverwaltung Niedersachsen	Flurstücksnachweis Standardpräsentation
	Zur eingeschränkten Verwendung	
		Erstellt am: 12.August
Flurstück 136/8, Flur 5, Gemarkung Timmerlah		
Gebietszugehörigkeit:	Gemeinde Braunschweig, Stadt Landkreis Braunschweig, Stadt	
Finanzamt:	Braunschweig-Altewiekring	
Lage:	Vor der Tiefen Wiese	
Fläche:	2 500 m ²	
Tatsächliche Nutzung:	216 m ² Weg 1 037 m ² Grünanlage 133 m ² Grünanlage 1 114 m ² Grünanlage	
Buchungsart:	Grundstück	
Buchung:	Amtsgericht Braunschweig Grundbuchbezirk Timmerlah Grundbuchblatt 615 Laufende Nummer 1	

	Vermessungs- und Katasterverwaltung Niedersachsen	Flurstücksnachweis mit Bodenschätzung Standardpräsentation mit Bodenschätzung
	Zur eingeschränkten Verwendung	
		Erstellt am: 12.August
Flurstück 136/8, Flur 5, Gemarkung Timmerlah		
Gebietszugehörigkeit:	Gemeinde Braunschweig, Stadt Landkreis Braunschweig, Stadt	
Finanzamt:	Braunschweig-Altewiekring	
Lage:	Vor der Tiefen Wiese	
Fläche:	2 500 m ²	
Tatsächliche Nutzung:	216 m ² Weg 1 037 m ² Grünanlage 133 m ² Grünanlage 1 114 m ² Grünanlage	
Bodenschätzung:	1 114 m ² Ackerland (A),Lehm (L),Zustandsstufe (3),Löß (Lö), Bodenzahl 79, Ackerzahl 84 Ertragsmesszahl 936 1 169 m ² Ackerland (A),Lehm (L),Zustandsstufe (3),Löß (Lö), Bodenzahl 79, Ackerzahl 84 Ertragsmesszahl 982 Gesamtertragsmesszahl 1918	
Bewertung:	2 500 m ² Kleingarten	
Buchungsart:	Grundstück	
Buchung:	Amtsgericht Braunschweig Grundbuchbezirk Timmerlah Grundbuchblatt 615 Laufende Nummer 1	

Flurstücksbezogene Nachweise

- mit Angaben zur Bodenschätzung
- ohne Angaben zur Bodenschätzung



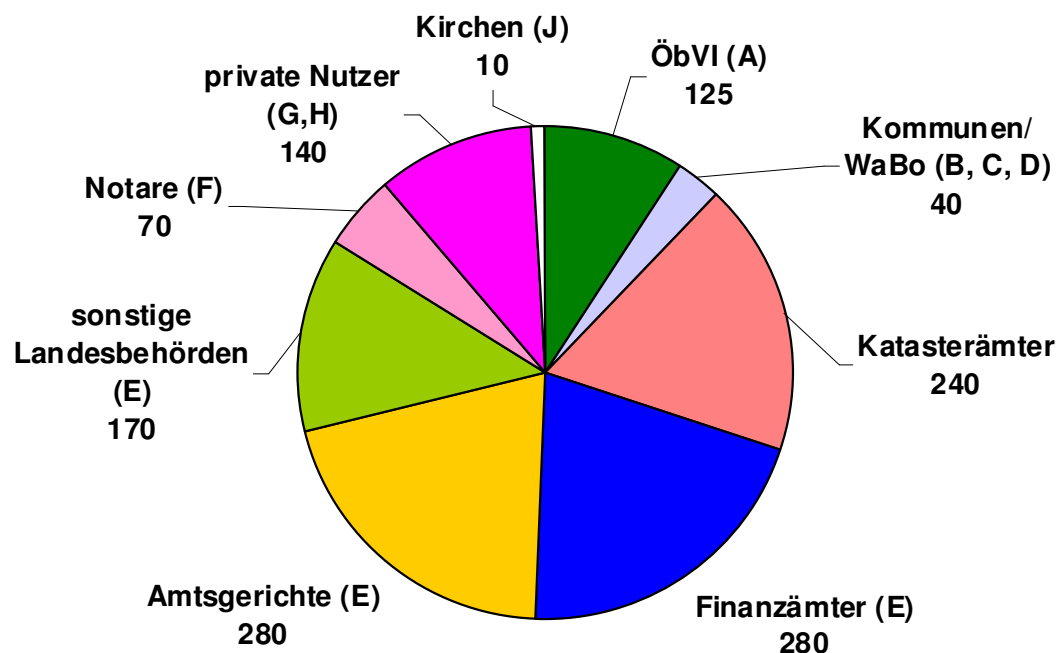
Liegenschaftskarte 1: 1000
farbig



Liegenschaftskarte 1: 1000
SW

ASL - Nutzerübersicht

Anzahl der Personen, die das **zentrale** InterASL an einem gewöhnlichen Werktag nutzen (insgesamt ca. 1350):



In Spitzenzeiten sind bis zu 800 Personen gleichzeitig angemeldet.

**Prognose für ASL via 3A Web:
> 1500 gleichzeitige Nutzer**



ALKIS Produktion – Fortführung

- **Fortführung des Liegenschaftskatasters**
 - landesweit über **2400 Projekte** angelegt (Stand: 08.06.2011)
 - Zugriff auf die EQK über **Citrix** im LSKN
 - Kombinierbarkeit der Anlassarten noch stark eingeschränkt
 - Fortführungsbearbeitung momentan noch schwerfällig
 - sukzessive Fehlerbehebung
 - ...

Fortführungsfälle ALB in 2010:

- katasterliche Fortführungen	199 160
- grundbuchliche Fortführungen	652 908



Quelle: Dr. Hawerk (HH)



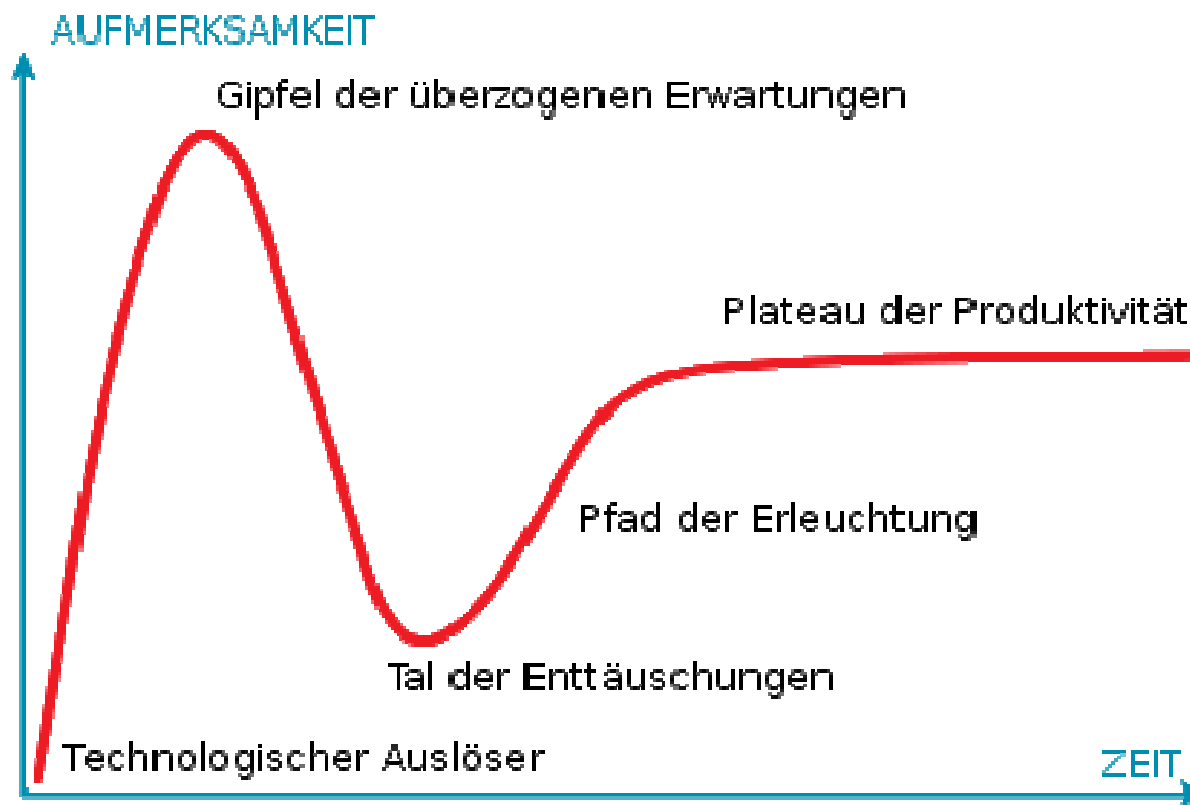
ALKIS Produktion - technische Kennzahlen

Reihenfolge Echtmigration	Regionaldirektion	Katasteramt	Produktions- beginn	Anzahl ALKIS Objekte	Datenvolumen [in Gigabyte]	Fortführungen des Liegenschaftskataster im ALKIS	Grundbuchliche Fortführungen des Liegenschaftskataster im ALKIS
1	RD Braunschweig	Braunschweig	14. April 2011	2.318.622	3,8	202	2.070
2	RD Sulingen	Syke	14. April 2011	3.277.668	5,9	620	1.977
3	RD Oldenburg	Oldenburg Westerstede Varel Wilhelmshaven	2. Mai 2011	2.053.622	3,7	161	1.460
				3.055.065	4,8	232	1.126
				3.132.272	5,1	286	1.221
				3.038.924	2,5	92	601
				Σ 11.179.883	Σ 16,1	Σ 771	Σ 4.408
4	RD Sulingen	Nienburg Sulingen	2. Mai 2011	4.108.267	6,2	265	1.193
				2.908.542	4,6	181	806
				Σ 7.016.809	Σ 10,8	Σ 446	Σ 1.999
5	RD Oldenburg	Brake	5. Mai 2011	3.038.924	4,9	85	704
6	RD Aurich	Aurich Emden Leer Norden Wittmund	16. Mai 2011	2.501.397	4,1	55	923
				1.568.853	2,7	43	552
				4.588.866	6,8	128	1490
				2.180.702	3,6	46	808
				2.433.059	3,9	34	634
				Σ 13.272.877	Σ 21,1	Σ 306	Σ 4.407
7	RD Hameln	Hameln Rinteln Alfeld Hildesheim Holzminden	1. Juni 2011	3.559.216	5,5	0	1527
				4.141.891	5,9	0	1300
				2.271.616	3,7	0	444
				3.830.756	5,6	0	1000
				2.510.637	4,1	0	1100
				Σ 16.314.116	Σ 24,8	0	5.371
	5x RD + KA Braunschweig	19 Katasterämter		54.418.899	87,4 Gigabyte	2.430	20.936
* 19	14 RD	53 KA	10.10.11	135 Mio.	220 Gigabyte		

* Hochrechnung für Niedersachsen

Der Absprung ist geschafft!





Quelle: Dr. Hawerk (HH)

Hype-Zyklus nach Gartner Inc.



ALKIS – Ausblick 2011



Quelle: Lintelmann (LGLN)

- **Anfangsbetriebsfähigkeit vorhanden**
- sukzessive Migration und Einführung aller Katasterämter
- Einrichtung der NBA-Verfahren/NBA-Bezieher
- Verbesserung der Stabilität und Performance der Software
- Pilotierung Erhebungsdatenimport (Flurber., Umlegung, ÖbVI)
- Sicherstellung „Massenproduktion“ ASL via 3A Web
(Grundaussstattung, Änderungsdaten, Displayberechnung)
- flächendeckende Einrichtung externer Nutzer für ASL
(ÖbVI, Notare, Kommunen, Grundbuch- und Finanzverwaltung ...)
- **Konsolidierung der Geschäftsprozesse**



Quelle: Dr. Hawerk (HH)



Internetpräsentation, Kommunikation

Landesvermessung und Geobasisinformation Niedersachsen - Microsoft Internet Explorer bereitgestellt von LGLN

www.lgln.niedersachsen.de

Portal Niedersachsen

Landesamt für Geoinformation und Landentwicklung Niedersachsen (LGLN)
Landesvermessung und Geobasisinformation

Start
Erweiterte Suche

Shop

Niedersachsen

Geodaten & Karten Online-Dienste Service Hilfe & Support Wir über uns

Herzlich willkommen auf den Internetseiten der Landesvermessung und Geobasisinformation

Aktuelles

30.12.2010
Neues Landesamt für Geoinformation und Landentwicklung Niedersachsen
Die Landesregierung setzt ihren Kurs der Verwaltungsmodernisierung und der Haushaltskonsolidierung konsequent fort. Zum 1. Januar 2011 wird ein neues Landesamt für Geoinformation und Landentwicklung Niedersachsen (LGLN) mit dem Hauptsitz in Hannover gegründet.
» mehr...

08.11.2010
Landesvermessung unterstützt Empassage der Disney Dream
Mit Hilfe hochpräziser Satellitennavigation bestimmen die Vermessungsingenieure zur Unterstützung von Kapitänen und Lotsen während der Überführung permanent zentimetergenau die aktuelle Position des Kreuzfahrtschiffneubaus in dem engen und flachen Fahrwasser.
» mehr...

05.08.2010
Ein neuer Weg auf alten Spuren
Die Landesvermessung unterstützt die...

Themen

Neues Landesamt für Geoinformation und Landentwicklung Niedersachsen
Die Landesregierung hat Entscheidungen zur strukturellen Veränderung im Verwaltungs- und Behördenaufbau getroffen. Mit der Phase 3 der Verwaltungsmodernisierung setzt das Kabinett den konsequenten Kurs der Haushaltskonsolidierung fort.
» mehr...

Niedersachsen startet mit AAA (AFIS, ALKIS, ATKIS)
In Niedersachsen wurde mit der Umstellung der Geobasisdaten auf das AAA-Datenmodell begonnen. Damit stehen AFIS und ATKIS voraussichtlich im ersten Quartal 2011 und ALKIS schrittweise ab April 2011 zur Verfügung.
» mehr...

AAA-Internetpräsentation

Shop

Internet-Shop: Optimierte Suche nach der richtigen Karte
Funktionen im LGLN-Shop, wie Recherche über Orte und Adressen sowie die Anzeige der Blattsnitte in verschiedenen Kartenmaßstäben, machen die Suche nach der richtigen Karte zum Kinderspiel. Außerdem können hier auch Planokarten online bestellt werden.
» mehr...

Service- und Beratungsstelle:
E-Mail: sub@lgln.niedersachsen.de
Telefon: +49 511 64609-500
Fax: +49 511 64609-163

NBA/Web-Dienste/ASL:
E-Mail: alkis-nba-info@lgln.niedersachsen.de



Vielen Dank für Ihre Aufmerksamkeit!



**Landesamt für Geoinformation und
Landentwicklung Niedersachsen (LGLN)**

Leiter Landesvermessung und Geobasisinformation

Rolf Ueberholz

rolf.ueberholz@lgl.niedersachsen.de

+49 511 64609 100 Telefon

+49 511 64609 108 Fax