



Digitale Übersichtskarte Niedersachsen 1 : 1 000 000

(DÜKN1000)



Niedersachsen

Digitale Übersichtskarte Niedersachsen 1 : 1 000 000 (DÜKN1000)

Definition

Niedersachsen, aber auch Hamburg und Bremen werden vollständig von der Digitalen Übersichtskarte Niedersachsen 1 : 1 000 000 abgebildet. Mit den Städten Heide (Schleswig-Holstein) Bad Döberan (Mecklenburg -Vorpommern), Naumburg (Thüringen), Neuss (Nordrhein-Westfalen) und Groningen (Niederlande) als Karten-Eckpunkte, bildet die Karte auch angrenzende Regionen mit ab.

Die DÜKN1000 ist aus der DÜKN500 abgeleitet worden.

Einsatzmöglichkeiten

Die Digitale Übersichtskarte 1 : 1 000 000 eignet sich mit ihren raumbezogenen Informationen bei

- Einstiegs-Darstellungen
- thematischer Grob-Orientierung
- überregionalen Planungen für Freizeitaktivitäten und wissenschaftlichen Untersuchungen
- Forschung und Lehre

Inhalt

Siedlungs-, Gewässer- und Verkehrsstrukturen werden auf der DÜKN1000 in der Übersicht dargestellt. Die naturräumliche Gliederung ist zu erkennen.

Größere Naturräume, Siedlungsflächen, Flüsse, Kanäle und Gewässerflächen sind mit Namen versehen. Sämtliche niedersächsische Kreise sind mit Verwaltungssitz verzeichnet. Die Größe der Ortsbeschriftung weist auf die Einwohnerzahl der Siedlungen hin.



Ausschnitt der DÜKN1000, als Summenlayer in Graustufen, im Rasterdaten-Format



Ausschnitt der DÜKN1000, als Summenlayer, farbig, im Rasterdaten-Format

Angebotsvarianten

Digital ist die Übersichtskarte Niedersachsen 1 : 1 000 000 georeferenziert als Rasterdatei oder Vektordatei lieferbar.

Als **Rasterdatei** erhalten Sie die DÜKN1000 im TIFF-Datenformat als Summen- oder Einzellayer in Farbe oder in Graustufen in einer Auflösung von 200 L/cm.

Die **Vektordatei** der DÜKN1000 ist in Farbe mit Adobe Illustrator als Summen- oder Einzellayer erstellt worden.

Ebene	Inhalt
LAND	Landflächen
WALD	Waldflächen
ORT	Stadt-, Ballungsraumflächen
SEBL	Gewässerflächen
BABL	Gewässerkonturen, -Schriften
STRA	Straßen
VGKREIS	Verwaltungsgrenzen (Kreise), NI
VGLAND	Verwaltungsgrenzen (Bund, Länder)
BAHN	Eisenbahnen
LANDTX	Landschaftsnamen
ORTTXSY	Ortsnamen-, Signaturen

Ebenen und Inhalt (Einzellayer) der Rasterdaten-DÜKN1000

Datenbereitstellung und Datenabgabe

Die Rasterdaten-Version der DÜKN1000 können Sie kostenfrei unter www.lgln.de/shop → Gebührenfreie Produkte oder unter <https://opengeodata.lgln.niedersachsen.de> herunterladen.

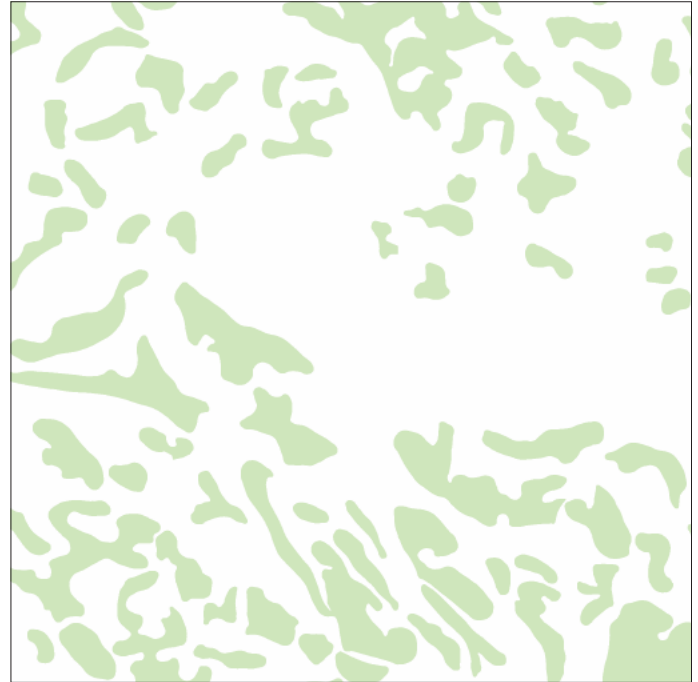
Für die Vektordaten-Version der DÜKN1000 berechnen wir Ihnen eine Gebühr. Die Daten erhalten Sie per Downloadverfahren. Eine Bereitstellung erfolgt über Web Feature Services (WFS).

Für eine kurzfristige Auftragserledigung ist als Angabe erforderlich

- Inhalt

Ebene	Inhalt
Landschaftsnamen	Die Namen der größten Naturräume, z.B. Lüneburger Heide, Harz, Altmark
Orte 1	Die wichtigsten Städte und Gemeinden, überwiegend an Verkehrsknoten
Orte 2	Zusätzlich alle Städte und größeren Gemeinden
Orte 3	Zusätzlich alle Orte, die in Niedersachsen Sitz einer Gemeinde oder Samtgemeinde sind. Außerhalb Niedersachsens nur in Auswahl.
Gewässernamen	Die Namen der dargestellten Flüsse, Kanäle und Seen
Eisenbahnen	Die Eisenbahnstrecken mit regelmäßigem Personenverkehr
Straßennetz 1	Das Netz der Bundesautobahnen und der ergänzenden wichtigsten Bundesstraßen
Straßennetz 2	Zusätzlich alle Bundesstraßen
Straßennetz 3	Zusätzlich, überwiegend in Niedersachsen, ausgewählte Landes- und Kreisstraßen
Staatsgrenze	Die Grenze zu den Niederlanden
Ländergrenzen	Die Grenzen zwischen den Bundesländern
Kreisgrenzen	Die Grenzen der niedersächsischen Landkreise, kreisfreien Städte und der Region Hannover
Binnengewässer 1	Die größeren Flüsse, die schiffbaren Kanäle und die großen Seen
Binnengewässer 2	Eine Auswahl weiterer Flüsse
Großstadtflächen	Farbfläche für die Großstädte und die Ballungsräume
Waldflächen	Farbfläche für die zusammenhängenden Waldgebiete
Festlandflächen	Das Festland und die Inseln in Nord- und Ostsee
Meeresfläche	Gesamthintergrundfläche, wird von der Ebene Festlandfläche bedeckt

Ebenen und Inhalt (Einzellayer) der Vektordaten-DÜKN1000



Ausschnitt der DÜKN1000, als Einzellayer (Wald), farbig, im Vektordaten-Format

Weitere Informationen

Für Details oder ein konkretes Angebot, die Digitale Übersichtskarte Niedersachsen 1 : 1 000 000 betreffend, sprechen sie uns an.

Informationen zur DÜKN1000 und die Möglichkeit des kostenfreien Downloads der Rasterdaten-Version finden Sie auch unter www.lgln.de → Geodaten und Karten → Topographische Geodaten aus ATKIS® → Rasterdaten der DTK und DÜKN

Geschäfts und Nutzungsbedingungen

Bitte beachten Sie die Allgemeinen Geschäfts- und Nutzungsbedingungen (AGNB) des LGLN unter www.lgln.de/agnb

Kommen Sie mit uns ins Gespräch!

Die Daten der DÜKN1000 erhalten Sie beim Landesamt für Geoinformation und Landesvermessung Niedersachsen (LGLN)
Landesvermessung und Geobasisinformation
- Landesbetrieb -
Podbielskistraße 331
30659 Hannover

Tel.: 0511 64609-333
Fax: 0511 64609-165
E-Mail: vertrieb-lgn@lgln.niedersachsen.de

oder wenden Sie sich an Ihre Regionaldirektion vor Ort!

Bildnachweis:
© Fotolia_Tim Mueller-Zitzke (Titelbild)

Herausgeber :

LGLN
Landesvermessung und Geobasisinformation
- Landesbetrieb -
Podbielskistraße 331
30659 Hannover
Tel.: 0511 64609-0
Fax: 0511 64609-165
Internet: www.lgln.de